

- 1) HDFC નું પૂર્ણરૂપ શું છે ?
- (A) હાઉસિંગ ડેવલપમેન્ટ ફિસ્કલ કોર્પોરેશન
(B) હાઉસિંગ એન્ડ ડેવલપીંગ ફાઇનાન્શીયલ કોન્સોર્શિયમ
(C) હાઉસિંગ ડેવલપમેન્ટ ફાઇનાન્સ કોર્પોરેશન
(D) હાઉસિંગ ડેવલપમેન્ટ ફોર સીટીઝન્સ
- 2) કયા રાજ્યમાં રાષ્ટ્રીય રક્ષા યુનિવર્સિટીએ હાલમાં કેમ્પસ આરંભ કર્યો ?
- (A) મેઘાલય (B) આસામ
(C) અરુણાચલ પ્રદેશ (D) ત્રિપુરા
- 3) નિમ્નમાંથી કયો દેશ ક્વોટ્રિલેટરલ સેક્યુરિટી ડાયલોગનો સદસ્ય નથી ?
- (A) ઓસ્ટ્રેલિયા (B) ફ્રાન્સ
(C) જાપાન (D) ભારત
- 4) નિમ્ન કયા દેશોમાંથી કર્કવૃત્ત પસાર થાય છે ?
1. બાંગ્લાદેશ
 2. દક્ષિણ આફ્રિકા
 3. આર્જેન્ટિના
 4. બ્રાઝીલ
- (A) માત્ર 1 (B) 1, 2 અને 4
(C) 2 અને 4 (D) 1, 2, 3 અને 4
- 5) સરદાર વલ્લભભાઈ પટેલ નેશનલ પોલીસ એકેડમી કયા શહેરમાં સ્થિત છે ?
- (A) હૈદરાબાદ (B) ભોપાલ
(C) માઉન્ટ આબુ (D) કોલકાતા
- 6) IIM અમદાવાદ બાબત નિમ્નમાંથી કયા વિધાનો સાચાં છે ?
1. તેની 1961 માં સ્થાપના થઈ હતી.
 2. તેના પ્રથમ ડાયરેક્ટર વિક્રમ સારાભાઈ હતા.
 3. તેના વર્તમાન ડાયરેક્ટર ઈરોલ ડીસોઝા છે.
 4. 1996 માં તે રાષ્ટ્રીય મહત્વની સંસ્થા જાહેર થઈ.
- (A) 1 અને 3 (B) 2 અને 3
(C) 1, 2 અને 3 (D) 2 અને 4

- 7) ગુજરાત પોલીસનો VISHWAS પ્રોજેક્ટ શું છે ?
- (A) મહિલા અને બાળ સુરક્ષા કાર્યક્રમ (B) 25 નવા પોલીસ સ્ટેશનનો આરંભ
(C) પોલીસ દળમાં 33% મહિલાની ભરતી (D) CCTV કેમેરા દ્વારા મોનીટરીંગ
- 8) નિમ્નમાંથી 'Statue of Unity' વિશે કયાં વિધાનો સાચાં છે ?
1. તે વડોદરા શહેરની ઉત્તરમાં સ્થિત છે.
 2. તેનું ડિઝાઇન રામ વી. સુતાર એ તૈયાર કરેલું.
 3. તેનું અનાવરણ સરદાર વલ્લભભાઈ પટેલની 150મી જન્મ જયંતિએ કરવામાં આવેલું.
 4. તેની ઊંચાઈ 182 મીટર છે.
- (A) 1, 2 અને 3 (B) 1, 2 અને 4
(C) 2 અને 4 (D) 3 અને 4
- 9) કયા અધિકારીના સરકારી વાહન પર 4 સિતારા હોય છે ?
- (A) ડાયરેક્ટર, સીબીઆઈ (B) ડાયરેક્ટર, એનઆઈએ
(C) ડાયરેક્ટર, આઈબી (D) ડાયરેક્ટર, બીપીઆર એન્ડ ડી
- 10) ક્રિકેટરનાં નામને જે ટીમ વિરુદ્ધ તેમણે પ્રથમ ટેસ્ટ રમ્યા હોય તેની સાથે જોડો.
1. વિરાટ કોહલી a. દક્ષિણ આફ્રિકા
 2. જસપ્રિત બુમરાહ b. પાકિસ્તાન
 3. એમ. એસ. ધોની c. વેસ્ટ ઈન્ડિસ
 4. સચિન તેંડુલકર d. શ્રીલંકા
- (A) 1c, 2a, 3d, 4b (B) 1c, 2a, 3b, 4d
(C) 1b, 2c, 3d, 4b (D) 1c, 2d, 3a, 4b
- 11) કમ્પ્યુટરમાં 2 પ્રકારની મુખ્ય મેમરી કઈ છે ?
- (A) CDs અને DVDs (B) પ્રાથમિક અને સેકન્ડરી
(C) RAM અને ROM (D) ડાયરેક્ટ અને સિક્વેન્શીયલ
- 12) RAM એટલે :
- (A) રેન્ડમ ઓરીજનલ મેમરી (B) રીડ ઓનલી મેમરી
(C) રેન્ડમ ઓનલી મેમરી (D) રેન્ડમ એક્સસ મેમરી

- 13) 1 બાઈટ = એટલે ?
- (A) 8 બિટ (B) 2 બિટ
(C) 4 બિટ (D) 9 બિટ
- 14) UNIVAC એટલે શું ?
- (A) યુનિવર્સલ ઓટોમેટીક કમ્પ્યુટર (B) યુનીક ઓટોમેટીક કમ્પ્યુટર
(C) યુનિવર્સલ એરે કમ્પ્યુટર (D) અનવેલ્યુડ ઓટોમેટીક કમ્પ્યુટર
- 15) એક મશીન થી બીજાને ફાઈલ ટ્રાન્સફર કરવા માટે નિમ્નમાંથી કયા TCP/IP પ્રોટોકોલનો ઉપયોગ થાય છે ?
- (A) FTP (B) SNMP
(C) SMTP (D) RPE
- 16) સુનિતા વિલિયમ્સ કયા અવકાશ યાનમાં સફળ અવકાશ યાત્રા કરી હતી ?
- (A) ચેલેન્જર (B) ડીસકવરી
(C) એટલાન્ટીસ (D) કોલમ્બસ
- 17) ભારતમાં વડી અદાલતના મુખ્ય ન્યાયાધીશ તરીકે બનનાર પ્રથમ મહિલા કોણ હતાં ?
- (A) લીલા મુખરજી (B) ફાતિમા બીબી
(C) લીલા શેઠ (D) રુમા પાલ
- 18) એક નોટીકલ માઈલ એટલે _____ મીટર.
- (A) 1852 (B) 1575
(C) 2000 (D) 2050
- 19) માલિમથ સમિતિ શાના સંબંધિત હતી ?
- (A) ન્યાયમાં વિલંબ નિવારવા અંગે (B) શેર બજારમાં સુધારા અંગે
(C) ફોજદારી ન્યાય પ્રણાલિ અંગે (D) ઈ-માર્કેટીંગમાં સુધારા અંગે

- 20) ગુજરાત રાજ્યમાં કેટલા કોસ્ટલ પોલીસ સ્ટેશન કાર્યરત છે ?
- (A) 10 (B) 12
(C) 14 (D) ઉપરમાંથી એક પણ નહિ
- 21) જો GARIMA = 725432 અને TINA = 6482 તો MARTINA = _____
- (A) ~~3265842~~ (B) ~~3256482~~
(C) ~~3645862~~ (D) 3658426
- 22) ભારતીય પોલીસ સેવાના અધિકારીની નિવૃત્તિ વય કેટલી હોય છે ?
- (A) 58 વર્ષ (B) 60 વર્ષ
(C) 62 વર્ષ (D) ઉપરમાંથી એક પણ નહિ
- 23) રીઝર્વ બેન્ક ઓફ ઈન્ડિયાનું રાષ્ટ્રીયકરણ કયા વર્ષમાં કરવામાં આવ્યું ?
- (A) 1947 (B) 1965
(C) 1949 (D) 1969
- 24) શીલા 2 મિનિટમાં 90 મીટર ચાલે છે તો 225 મીટર ચાલવામાં કેટલી મિનિટ લાગશે ?
- (A) 3.5 (B) 5
(C) 4.5 (D) 7
- 25) ગારો આદિજાતિ કયા રાજ્યમાં વસે છે ?
- (A) સિક્કિમ (B) ઓરીસ્સા
(C) મેઘાલય (D) છત્તિસગઢ
- 26) ખેલો ઈન્ડિયા યુનિવર્સિટી ગેમ્સ 2021 બાબતે નિમ્નમાંથી કયા વિધાનો સાચાં છે ?
- આ બીજી ખેલો ઈન્ડિયા યુનિવર્સિટી ગેમ્સ હતી.
 - આ રમતોનો અધિકૃત લોગો અને માસ્કોટ વીરા છે.
 - આ રમતોનું આયોજન ગાંધીનગર, ગુજરાતમાં કરવામાં આવેલું હતું.
- (A) 1, 2 અને 3 (B) માત્ર 1 અને 2
(C) માત્ર 2 અને 3 (D) માત્ર 1 અને 3

- 27) ICC મહિલા આંતરરાષ્ટ્રીય ક્રિકેટ વિશ્વ કપ ભાખતે નિમ્નમાંથી કયા વિધાન/વિધાનો સાચુ/સાચાં છે ?
1. ખારમો મહિલા આંતરરાષ્ટ્રીય ક્રિકેટ વિશ્વ કપ ન્યુઝલેન્ડમાં રમાયો હતો.
 2. છેલ્લે રમાએલ આ વિશ્વકપમાં ઓસ્ટ્રેલિયા ભારતને પરાજીત કરી વિશ્વ કપ ફાઈનલ મેચ જીત્યુ હતું.
 3. છેલ્લે રમાએલ આ વિશ્વકપમાં ઓસ્ટ્રેલિયાએ સતત ત્રીજી વખત કપ મહિલા આંતરરાષ્ટ્રીય ક્રિકેટ વિશ્વ કપ જીત્યો હતો.
- (A) માત્ર 1 (B) માત્ર 1 અને 3
(C) માત્ર 2 અને 3 (D) 1, 2 અને 3
- 28) ગુજરાતમાં મિશન સ્કુલ ઓફ એક્સેલન્સને 7500 કરોડ લોન ફંડ આપવા માટે કઈ બે સંસ્થાઓ ઈચ્છુક છે ?
- (A) વિશ્વ બેંક અને એશિયન ડેવલપમેન્ટ બેંક
 - (B) IMF અને એશિયન ડેવલપમેન્ટ બેંક
 - (C) IMF અને યુરોપિયન બેંક
 - (D) વિશ્વ બેંક અને એશિયન ઇન્ફ્રાસ્ટ્રક્ચર ઇન્વેસ્ટમેન્ટ બેંક
- 29) વિશ્વ આરોગ્ય દિવસ પ્રતિ વર્ષ 7મી એપ્રિલે મનાવવામાં આવે છે, વર્ષ 2022ની થીમ _____ છે.
- (A) આપણો ગ્રહ, આપણું આરોગ્ય
 - (B) આપણું આરોગ્ય આપણા હાથમાં છે.
 - (C) આપણો ગ્રહ, આપણું આરોગ્ય, આપણી સંભાળ
 - (D) ઉપરોક્તમાંથી કોઈ નહીં
- 30) વિશ્વ આરોગ્ય સંસ્થા (WHO) અનુસાર, અત્યારે વિશ્વની _____ ટકા વસ્તી શ્વાસમાં પ્રદૂષિત હવા લઈ રહી છે.
- (A) 69%
 - (B) 99%
 - (C) 76%
 - (D) 82%
- 31) નાગ મિસાઈલ વિશે નિમ્નમાંથી કયા વિધાનો સાચાં છે ?
1. હેલિકોપ્ટર આધારિત એન્ટી ટેંક ગ્રાઈડ્ડ મિસાઈલ નાગ ને હેલિના નામ અપાયુ છે.
 2. આ નાગ મિસાઈલનું પરીક્ષણ ધ્રુવ હેલિકોપ્ટર દ્વારા કરવામાં આવ્યું હતુ.
- (A) માત્ર 1 (B) માત્ર 2
(C) બન્ને (D) બન્નેમાંથી એક પણ નહિ.

- 32) કોમન વેલ્થ ગેમ્સ 2026 ક્યા દેશમાં યોજવાની છે ?
- (A) ઈઝરાયલ (B) ભારત
(C) ઓસ્ટ્રેલિયા (D) ફ્રાન્સ
- 33) ભારત સરકાર દ્વારા સંપત્તિ મુદ્રિકરણ બાબત ક્યા વિધાન/વિધાનો સાચુ/સાચાં છે ?
1. કેન્દ્ર સરકારે નાણાંકીય વર્ષ 2021-22 માં મુદ્રિકરણ દ્વારા 1 ટ્રિલીયન ડોલરની રકમ ઉભી કરી છે.
 2. ઉભી કરવામાં આવેલ રકમ ભારત સરકારનાં નિર્ધારિત લક્ષ્યાંક કરતાં 12% ઓછી છે.
 3. સંપત્તિ મુદ્રિકરણ હેઠળ કોલસા અને ખનિજ આ બે ક્ષેત્રોમાં સૌથી વધુ રકમ ઉભી કરી છે.
- (A) 1, 2 અને 3 (B) માત્ર 1 અને 3
(C) માત્ર 1 (D) માત્ર 2 અને 3
- 34) માર્ગ પરિવહન અને ધોરીમાર્ગ મંત્રાલયે રોડ અકસ્માતમાં વળતર સહેલાઈથી મળે તે માટે ક્યા પોર્ટલનો આરંભ કર્યો છે ?
- (A) E-DAR (B) E-SAFAR
(C) E-RASTA (D) E-RAKSHA
- 35) તાજેતરમાં ભારત સરકારે ભારતીય જીવન વિમા નિગમમાં _____ ટકા વિદેશી રોકાણને છૂટ આપેલ છે ?
- (A) 5% (B) 15%
(C) 10% (D) 20%
- 36) _____ એ પ્રોજેક્ટ-75ની 6ઠ્ઠી સ્કોપીન સબમરીન છે જેને _____ શહેરમાંથી લોન્ચ કરવામાં આવી છે.
- (A) વાઘશીર, મુંબઈ (B) વનશવા, કોચી
(C) વિરાજ, વિશાખાપટ્ટનમ (D) વર્જત, ચેન્નઈ
- 37) ફ્રાન્સનાં રાષ્ટ્રપતિ ઈમેન્યુલ મેક્રોન ફ્રાન્સનાં રાષ્ટ્રપતિ તરીકે બીજી વખત ચુંટાણા છે. તે _____ પક્ષના છે.
- (A) ધી ડેમોક્રેટ ઓન ધી મુવ (B) ધી લિબરલ્સ ઓન ધી મુવ
(C) ધી રિપબ્લિક ઓન ધી મુવ (D) ધી રાઈટીસ્ટ ઓન ધી મુવ

38) રાષ્ટ્રીય પંચાયતી રાજ દિવસ બાબત નિમ્નમાંથી કયા નિવેદનો સાચાં છે ?

1. દર વર્ષે આ દિવસ 24 એપ્રિલે ઉજવવામાં આવે છે.
2. આ વર્ષે ભારતે તેનો 13મો પંચાયતી રાજ દિવસ ઉજવ્યો છે.

(A) માત્ર 1

(B) માત્ર 2

(C) બન્ને

(D) બન્નેમાંથી એક પણ નહિ.

39) પવિત્ર સ્થળ ભાલકા ત્રણ નદિઓના સંગમ પર સ્થિત છે, તે નદીઓ કઈ છે ?

(A) કપિલા, સરસ્વતી અને રૂકમાવતી

(B) સરસ્વતી, રૂકમાવતી અને અંબિકા

(C) કપિલા, સરસ્વતી અને હિરણ

(D) કપિલા, અંબિકા અને વિશ્વામિત્રી

40) પાટણનાં શંખેશ્વર મંદિર વિશે નિમ્નમાંથી કયા વિધાનો સાચાં છે ?

1. આ મંદિરનું નિર્માણ સબ્બન શાહ દ્વારા કરવામાં આવ્યું હતું.

2. આ મંદિર સરસ્વતી નદીનાં કિનારે બાંધવામાં આવ્યું હતું.

3. આ મંદિર ભગવાન પાર્શ્વનાથને સમર્પિત છે.

(A) 1, 2 અને 3

(B) માત્ર 2 અને 3

(C) માત્ર 1 અને 2

(D) માત્ર 1 અને 3

41) ગુજરાતી વાર્તાકાર ગૌરીશંકર ગોવર્ધનરામ જોશી કયા ઉપનામથી જાણીતા હતા ?

(A) કાન્ત

(B) દ્વિરેક

(C) કલાપી

(D) ઉપરોક્તમાંથી કોઈપણ નહીં

42) ગિરનાર શિલાલેખમાં શાનો ઉલ્લેખ છે ?

1. મૌર્ય સમ્રાટ અશોકની ઘોષણાઓ અને ઉપદેશો

2. શક રાજા રૂદ્રદમન દ્વારા જળાશયનું પુનઃનિર્માણ

3. સ્કંદગુપ્તના ગર્વનરની નિમણૂક

(A) 1, 2 અને 3

(B) માત્ર 1 અને 3

(C) માત્ર 2 અને 3

(D) માત્ર 1 અને 2

43) નિમ્ન સૂચિ-1 ને સૂચિ-2 સાથે જોડો.

યુગો	આરંભિક વર્ષ
i) વિક્રમ યુગ	a) 78 A.D.
ii) શક યુગ	b) 58 B.C.
iii) કાલચુરી યુગ	c) 248 A.D.
iv) હર્ષ યુગ	d) 606 A.D.
(A) i-a, ii-b, iii-c, iv-d	(B) i-c, ii-b, iii-a, iv-d
(C) i-b, ii-a, iii-c, iv-d	(D) i-d, ii-c, iii-b, iv-a

44) દેવની મોરી બાબત નિમ્નમાંથી કયા નિવેદનો સાચા છે ?

1. તે દક્ષિણ ગુજરાતમાં આવેલ બૌદ્ધ ધર્મનું પુરાતત્વીય સ્થળ છે.
2. આ દેવની મોરી સ્થળમાં અનેક બૌદ્ધ શિલ્પો મળી આવેલ છે.

(A) માત્ર 1	(B) માત્ર 2
(C) બન્ને	(D) બન્નેમાંથી એક પણ નહિ.

45) નિમ્નમાંથી કયુ સાચો કાળક્રમ સૂચવે છે ?

- | | |
|-----------------------------------|-------------------------------|
| (A) શંકરાચાર્ય - રામાનુજ - ચૈતન્ય | (B) રામાનુજ-ચૈતન્ય-શંકરાચાર્ય |
| (C) રામાનુજ-શંકરાચાર્ય-ચૈતન્ય | (D) શંકરાચાર્ય-ચૈતન્ય-રામાનુજ |

46) કચ્છી નવા વર્ષ ની ઉજવણી કયા દિવસે કરવામાં આવે છે ?

- | | |
|-------------------|---------------------------|
| (A) 14 જાન્યુઆરી | (B) અષાઢી બીજ |
| (C) કારતક સુદ એકમ | (D) ઉપરોક્તમાંથી કોઈ નહીં |

47) સૂચિ - I ને સૂચિ - II સાથે જોડો.

સૂચિ - I	સૂચિ - II
1. શ્યામજી કૃષ્ણન વર્મા	a. રહનુમાઈ મઝદાયાસનાન સભા
2. બેહરામજી મલબારી	b. ડેક્કન એજ્યુકેશન સોસાયટી
3. નૌરોજી ફારુજી	c. ભારતીય સમાજશાસ્ત્રી
4. મહાદેવ ગોવિંદ રાનડે	d. બાળવિવાહ તથા વિધવાવિવાહ વિશે નોંધો
(A) 1-a, 2-b, 3-c, 4-d	(B) 1-b, 2-c, 3-a, 4-d
(C) 1-c, 2-d, 3-a, 4-b	(D) 1-b, 2-c, 3-d, 4-a

- 48) બારડોલી સત્યાગ્રહનું પરિણામ _____ થયું.
1. જમીન મહેસૂલમાં 30% ઘટાડો.
 2. જમ કરેલી જમીનો અને સંપત્તિની પુનઃસ્થાપના.
 3. કાળી પરજ માટે અલગ પરગણાનું નિર્માણ.
 4. ઉજળી પરજ માટે નોકરીનું આરક્ષણ રદ કરાયું.
- (A) માત્ર 1, 2 અને 3 (B) માત્ર 1 અને 2
(C) માત્ર 1, 2 અને 4 (D) 1, 2, 3 અને 4
- 49) ઈન્દુલાલ યાત્રિક વિશે નિમ્નમાંથી કયા વિધાનો સાચાં છે ?
1. તેમણે મુંબઈ થી અંગ્રેજી ભાષામાં એક મેગેઝીન યંગ ઈન્ડિયા પ્રકાશિત કર્યું.
 2. તેમણે ગાંધીજીનાં નેતૃત્વમાં ખેડા સત્યાગ્રહમાં ભાગ લીધો.
 3. ઓલ ઈન્ડિયા કિસાન સભાની રચનામાં તેમણે સક્રિય પહેલ કરી અને પ્રથમ સત્રમાં ભાગ લીધો.
 4. તે નૂતન મહા ગુજરાત જનતા પરિષદનાં સંસ્થાપક હતાં.
- (A) માત્ર 2, 3 અને 4 (B) માત્ર 1, 3 અને 4
(C) માત્ર 3 અને 4 (D) 1, 2, 3 અને 4
- 50) સિદ્ધરાજ જયસિંહની માતાનું નામ શું હતું જેમણે કારભારી રાણી તરીકે કામ કર્યું એમ કહેવાય છે ?
- (A) અપ્પાદેવી (B) મિનલદેવી
(C) લક્ષ્ણદેવી (D) જાહલાનાદેવી
- 51) નિમ્નમાંથી કયા જુનાગઢનાં નામો છે ?
1. કરનકુબ્જ
 2. મણિપુર
 3. રેવાંત
 4. ચંદ્રકેતપુર
 5. નરેન્દ્રપુર
- (A) 1, 2, 3, 4 અને 5 (B) માત્ર 1, 2, 4 અને 5
(C) માત્ર 2, 3, 4 અને 5 (D) માત્ર 1, 3, 4 અને 5

- 52) 1775 ની સુરત સંધિ અંગે નિમ્નમાંથી કયા વિધાનો સાચાં છે ?
1. આ કરાર રઘુનાથ રાવ અને બ્રિટીશ વચ્ચે થયો હતો.
 2. આ કરાર પ્રમાણે, સાલસેટ અને વસઈના પ્રદેશો બ્રિટીશને મળ્યા.
 3. કલકત્તા ખાતે કાઉન્સિલમાં ગવર્નર જનરલે આ કરારની મંજૂરી ન આપી અને અમાન્ય ગણ્યો.
- (A) માત્ર 2 અને 3 (B) માત્ર 1 અને 3
(C) માત્ર 1 અને 2 (D) 1, 2 અને 3
- 53) ગુજરાત માટે અલગ ભાષાકીય રાજ્યની રચના માટે 1957 ની ચળવળનું નેતૃત્વ કયા પક્ષે કર્યું ?
- (A) ગુજરાત કોંગ્રેસ પાર્ટી (B) ગુજરાત ઈન્ડિપેન્ડન્સ પાર્ટી
(C) મહા ગુજરાત જનતા પરિષદ (D) આઝાદ ગુજરાત આંદોલન
- 54) નિમ્નમાંથી કયા રાજવંશે 7મી સદીના ઉત્તરાર્ધ તથા 8મી સદીના પૂર્વાર્ધમાં વલ્લભી પ્રદેશ પર શાસન કર્યું હતું ?
- (A) ચૌહાણ (B) મૈત્રક
(C) આહિર (D) ચાવડા
- 55) મની માર્કેટ વિશે નિમ્નમાંથી કયા વિધાનો સાચાં છે ?
1. કૉલ મની - 1 દિવસ માટે ઉધાર દિધેલા અથવા ઉધાર લીધેલા નાણાં
 2. નોટીસ મની - 2-14 દિવસ માટે ઉધાર દિધેલા અથવા ઉધાર લીધેલા નાણાં
 3. ટર્મ મની - 15 થી 1 વર્ષ માટે ઉધાર દિધેલા અથવા ઉધાર લીધેલા નાણાં
 4. ટી-બિલ - આ કમ સે કમ 15000 ની રકમ અથવા 15000 ના ગુણાંકમાં ઉપલબ્ધ હોય છે
- (A) 1, 2, 3 અને 4 (B) માત્ર 2, 3 અને 4
(C) માત્ર 1, 2 અને 3 (D) માત્ર 1, 2 અને 4
- 56) કર અંગે નિમ્નમાંથી કયા વિધાનો સાચાં છે ?
1. પ્રત્યક્ષ કર તે કર છે જે વ્યક્તિ અથવા સંગઠન સીધો કર લાદનાર સત્તાને ભરે છે.
 2. મિલકત વેરો તથા આવક વેરો પ્રત્યક્ષ કરનાં ઉદાહરણો છે.
 3. પરોક્ષ કર વચેટીયા દ્વારા લેવામાં આવે છે પરંતુ તેનો બોજો વપરાશકાર પર પડે છે.
- (A) 1, 2 અને 3 (B) માત્ર 1 અને 3
(C) માત્ર 2 અને 3 (D) માત્ર 1 અને 2

- 57) પ્રોવિડંટ ફંડ અને નાની બચતની માધ્યમથી ભેગું થયેલ ફંડ તે સરકારનાં કયા ફંડનો ભાગ છે ?
- (A) કન્ટીનજન્સી ફંડ (B) રીઝર્વ ફંડ
(C) કન્સોલિડેટેડ ફંડ (D) પબ્લીક એકાઉન્ટ ફંડ
- 58) નિમ્નમાંથી કયું કાર્ય એક્ઝીમ બેંક ઓફ ઈન્ડિયા કરતી નથી ?
- (A) વિદેશી રાષ્ટ્રોમાં બેઈન્ટ વેન્ચર્સને ફાઈનાન્સ કરવાનું
(B) ગુણવત્તાની ખાતરી માટે નિકાસ કરેલા માલસામાનનું નિરીક્ષણ કરવું
(C) માલસામાન અને સેવાઓની આયાત અને નિકાસને ફાઈનાન્સ કરવું
(D) ઉપરોક્તમાંથી કોઈપણ નહીં
- 59) નિમ્નમાંથી કયું જોડકું સાચું નથી ?
- (A) રાષ્ટ્રીય જળમાર્ગ 1 : ગંગા નદીમાં અલ્લાબાદથી હલ્દિયા
(B) રાષ્ટ્રીય જળમાર્ગ 3 : ચંપાકારા નહેરમાં કોતાપુરમથી કોલ્લમ
(C) રાષ્ટ્રીય જળમાર્ગ 2 : બ્રહ્મપુત્ર નદીમાં સદિયાથી દુબરી
(D) રાષ્ટ્રીય જળમાર્ગ 4 : બ્રહ્મણી નદીમાં તાલચેરથી ધામરા
- 60) ગુજરાત વિશે નિમ્નમાંથી કયા વિધાનો સાચાં છે ?
1. કચ્છ સૌથી વિશાળ જિલ્લો છે.
 2. ડાંગ સૌથી નાનો જિલ્લો છે.
 3. સુરત સૌથી વધુ વસ્તી વાળો જિલ્લો છે.
 4. અમદાવાદ સૌથી ગીચ વસ્તી વાળો જિલ્લો છે.
- (A) 1, 2, 3 અને 4 (B) માત્ર 1, 2 અને 3
(C) માત્ર 1 અને 2 (D) માત્ર 2, 3 અને 4
- 61) મંગળ ગ્રહ વિશે નિમ્નમાંથી કયા વિધાનો સાચાં છે ?
1. સૂર્ય થી મંગળનું સરેરાશ અંતર 142 મિલીયન માઈલ્સ છે.
 2. મંગળનાં વાતાવરણમાં અધિકતમ કાર્બન ડાઈઓક્સાઈડ અને અમુક પ્રમાણમાં પાણીની વરાળ હોય છે.
 3. મંગળને બે ચંદ્ર છે.
 4. પૃથ્વીથી સમીપનો આ ત્રીજો ગ્રહ છે.
- (A) માત્ર 1 અને 2 (B) માત્ર 1, 2 અને 3
(C) માત્ર 1, 2 અને 4 (D) માત્ર 2 અને 3

- 62) પારસ્કત અને દ્રષ્યમાન સેટેલાઈટ છબિથી નીચેનામાંથી શુ જાણી શકાય ?
- (A) વાદળોની જાળાઈ અને ઊંચાઈ
 (B) ક્લાઉડ સિડીંગ માટે યોગ્ય વાદળની ઓળખ
 (C) ભીના અને શુષ્ક વાદળો વચ્ચેનો તફાવત
 (D) નવા અને જુના વાદળ વચ્ચે તફાવત
- 63) ELISA તે _____
- (A) ENZYME-LYSED IMMUNOSENSITIVITY ASSAY
 (B) ENZYME-LINKED IMMUNOSORBANT ASSAY
 (C) ENZYME-LINKED IMMUNOSENSITIVITY ASSAY
 (D) ઉપરોક્તમાંથી કોઈ નહીં.
- 64) ઈકોસિસ્ટમમાં, નિમ્નમાંથી કયું રિસાઈકલ થાય એમ નથી ?
- (A) કાર્બન (B) ઓક્સિજન
 (C) પાણી (D) ઊર્જા
- 65) નિમ્નમાંથી કઈ ગ્રંથિ શરીરમાં મીઠાનુ યોગ્ય સંતુલન જાળવી રાખવા માટે અંતસ્ત્રાવનો સ્ત્રાવ કરે છે ?
- (A) પિટ્યુટરી ગ્રંથિ (B) સ્વાદુપિંડ
 (C) એડ્રીનલ ગ્રંથિ (D) થાઈરોઈડ ગ્રંથિ
- 66) એક કાર્બન ક્રેડિટ એટલે _____.
- (A) 100 kg કાર્બન (B) 1000 kg કાર્બન
 (C) 100 kg કાર્બન ડાઈઓક્સાઈડ (D) 1000 kg કાર્બન ડાઈઓક્સાઈડ
- 67) DRDO દ્વારા આયોજીત મિશન શક્તિ નો મુખ્ય ઉદ્દેશ્ય શું છે ?
- (A) સ્વદેશી એન્ટિ-સેટેલાઈટ મિસાઈલ પરીક્ષણ
 (B) સ્વદેશી હલકા લડાકું વિમાન તેજસ નો વિકાસ
 (C) બ્રહ્મોસ-II હાઈપરસોનીક કુઈસ મિસાઈલ પરીક્ષણ
 (D) સ્વદેશી પરમાણું ઉર્જા સંચાલિત સબમરીનનો વિકાસ

- 68) ડિજીટલ લોકર સિસ્ટમના મુખ્ય ટેકનોલોજી ઘટકો _____ છે.
1. રીયોઝીટરી
 2. એક્સસ ગેટવે
 3. ડિજીટલ લોકર પોર્ટલ
- (A) માત્ર 1 અને 2 (B) માત્ર 1 અને 3
(C) માત્ર 2 અને 3 (D) 1, 2 અને 3
- 69) કુડ તેલના રીફાઈનીંગ વખતે પ્રવાહી પેટ્રોલીયમ ગેસ (LPG) બને છે, તેના મુખ્ય ઘટકો કયા છે?
- (A) મિથેન અને બ્યુટેન (B) પ્રોપેન અને બ્યુટેન
(C) મિથેન અને ઈથેન (D) પ્રોપેન અને મિથેન
- 70) _____ એક નેટવર્ક સુરક્ષા પ્રણાલી છે જે પૂર્વનિર્ધારિત સુરક્ષા નિયમો આધારિત ઈન્ક્રિપ્શન અને ડિક્રિપ્શન નેટવર્ક ટ્રાફિકની દેખરેખ અને નિયંત્રણ કરે છે.
- (A) એન્ટિ-વાઈરસ (B) VPN
(C) ફાયરવૉલ (D) HTTPS
- 71) સ્નાયુનો દુખાવો અને લકવાના ઉપચાર માટે નિમ્નમાંથી કયા પદાર્થનો ઉપયોગ થાય છે ?
- (A) સૂક્ષ્મ કિરણો (B) અલ્ટ્રાવાયલેટ કિરણો
(C) પારસ્કત કિરણો (D) ઉપરોક્તમાંથી કોઈનહીં
- 72) નિમ્નમાંથી કયાં જોડકાં સાચાં છે ?
1. વિનિયોગ બિલ - તેમાં ત્રણ પ્રકારનાં ખર્ચાં સામેલ હોય છે.
 2. ધિરાણનો મત - અત્યાર સુધી ભારતમાં તેને 3 વાર અપનાવામાં આવ્યો છે.
 3. ચાર્જ થયેલ ખર્ચ - વિનિયોગ બિલનો ભાગ છે.
- (A) 1, 2 અને 3 (B) માત્ર 1 અને 2
(C) માત્ર 1 અને 3 (D) માત્ર 2 અને 3
- 73) સુપ્રિમ કોર્ટનાં મૂળ અધિકારક્ષેત્રમાં નિમ્નમાંથી કયા સામેલ છે ?
1. ભારત સરકાર અને એક અથવા અધિક રાજ્યો વચ્ચે વિવાદ
 2. સંસદ અથવા રાજ્યના ધારાસભ્યની ચુંટણી વિશે વિવાદ
 3. ભારત સરકાર અને કેન્દ્ર શાસિત પ્રદેશ વચ્ચે વિવાદ
 4. બે અથવા અધિક રાજ્યો વચ્ચે વિવાદ
- (A) માત્ર 1 અને 2 (B) માત્ર 1 અને 4
(C) માત્ર 2 અને 3 (D) માત્ર 3 અને 4

74) સર્વોચ્ચ અદાલતનો જસ્ટીસ કે.એસ. પુટ્ટસ્વામી (રીટાયર્ડ) વિરૂદ્ધ ભારત સંઘ કેસ 2017 તે નિમ્નમાંથી શેના સંબંધિત છે ?

- (A) સબરીમાલા મંદિરમાં મહિલા પ્રવેશ પર પ્રતિબંધ હટાવવો
(B) IPC ના કલમ 377
(C) ગોપનીયતાનો અધિકાર
(D) ફરજિયાત FIR નોંધણીની કાયદેસરતા

75) રાજ્ય પુર્નગઠન આયોગ વિશે નિમ્નમાંથી કયા વિધાનો સાચાં છે ?

1. રાજ્ય પુર્નગઠન આયોગની સ્થાપના ભારત સરકારે ડિસેમ્બર 1953 માં કરી હતી.
 2. સપ્ટેમ્બર 1955 માં આયોગે તેનો રિપોર્ટ પ્રસ્તુત કર્યો અને મોટા ભાગે રાજ્ય પુર્નગઠન માટે ભાષાનો આધાર સ્વીકાર્યો.
 3. આયોગે 'એક ભાષા એક રાજ્ય'નો સિદ્ધાંત નકારી કાઢ્યો.
- (A) માત્ર 1 અને 2 (B) માત્ર 1 અને 3
(C) માત્ર 2 અને 3 (D) 1, 2 અને 3

76) જાહેર ખરડા અને ખાનગી ખરડા અંગે નિમ્નમાંથી કયા વિધાનો સાચાં છે ?

1. ગૃહમાં જાહેર ખરડો દાખલ કરવા માટે સાત દિવસની નોટીસ જરૂરી છે.
 2. ગૃહમાં ખાનગી ખરડો દાખલ કરવા માટે 15 દિવસની નોટીસ જરૂરી છે.
 3. ગૃહમાં વૈધાનિક ઠરાવો માત્ર મંત્રી પસાર કરી શકે છે.
- (A) 1, 2 અને 3 (B) માત્ર 2 અને 3
(C) માત્ર 1 અને 2 (D) માત્ર 1 અને 3

77) નીચે પૈકી કયો ખરડો પસાર કરવા માટે, લોકસભા અને રાજ્યસભા વચ્ચે મડાગાંઠના કિસ્સામાં સંસદની સંયુક્ત બેઠક બોલાવવામાં આવે છે.

1. સામાન્ય ખરડો
 2. નાણા ખરડો
 3. બંધારણીય સુધારા ખરડો
- (A) માત્ર 1 (B) માત્ર 1 અને 3
(C) માત્ર 2 અને 3 (D) 1, 2 અને 3

- 78) બ્રિટીશ કાળ દરમ્યાન કયા અધિનિયમના લીધે ભારતમાં સંસદીય પ્રણાલીનો આરંભ થયો ?
 (A) ચાર્ટર અધિનિયમ, 1853 (B) ભારત સરકાર અધિનિયમ, 1919
 (C) ઈન્ડિયન કાઉન્સિલ અધિનિયમ, 1861 (D) ભારતનું નવું સંવિધાન
- 79) ભારતની નાગરિકતા ખોવા માટે નિમ્નમાંથી કઈ શરત નથી ?
 (A) અન્ય કોઈ દેશની નાગરિકતા મેળવવી
 (B) છેતરપિંડીથી ભારતની નાગરિકતા મેળવવી.
 (C) ભારતમાં કામ કરવાની ઈચ્છા વગર ભારતની નાગરિકતા મેળવવી
 (D) ઉપરોક્તમાંથી કોઈપણ નહીં
- 80) ફેરવિચારણા માટે સામાન્ય ખરડાને સંબંધિત રાજ્ય વિધાનસભાને પરત કરવા માટે રાજ્યપાલ પાસે સમય મર્યાદા કેટલી હોય છે ?
 (A) એક મહિનો (B) છ મહિના
 (C) બે મહિનો (D) કોઈ સમય મર્યાદા નથી.
- 81) હાલમાં રાષ્ટ્રપતિ અને મંત્રી મંડળ વચ્ચેનો સંબંધ _____ ની જોગવાઈ થી સંચાલિત થાય છે.
 (A) 42મો બંધારણીય સુધારા અધિનિયમ (B) 48મો બંધારણીય સુધારા અધિનિયમ
 (C) 44મો બંધારણીય સુધારા અધિનિયમ (D) 54મો બંધારણીય સુધારા અધિનિયમ
- 82) AYD, BVF, DRH, _____, KGL.
 (A) FMI (B) GLJ
 (C) GMJ (D) HLK
- 83) 105, 85, 60, 30, _____, -45, -90 ?
 (A) 105 (B) -5
 (C) 60 (D) -45
- 84) કોડિંગની અમુક પ્રણાલીમાં, શબ્દ RUSTICATE ને OPTIMDBSD લખવામાં આવે છે. એ કોડમાં STATIFIC કેવી રીતે લખવામાં આવશે ?
 (A) RSBUTUHB (B) RSBURSJD
 (C) RSBUTUHB (D) TUBUITUMB

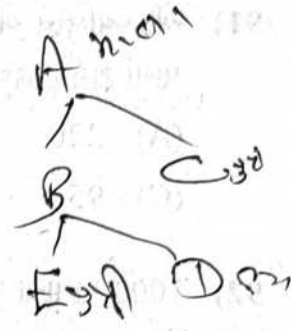
85) નિમ્ન વાક્યો પર ધ્યાન આપો :

1. B ની માતા A છે.
2. A નો પુત્ર C છે.
3. E નો ભાઈ D છે.
4. B ની પુત્રી E છે.

તો પછી D ની નાની _____ છે.

- (A) A
(C) B

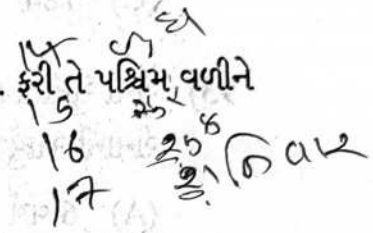
- (B) C
(D) E



86) હરિ પૂર્વ તરફ 3 Km ચાલે છે અને દક્ષિણ તરફ વળીને 4 Km ચાલે છે. ફરી તે પશ્ચિમ વળીને 6 Km ચાલે છે. આરંભિક બિંદુ થી હવે તે કેટલો દૂર છે ?

- (A) 3 KMs
(C) 6 KMs

- (B) 5 KMs
(D) 4 KMs

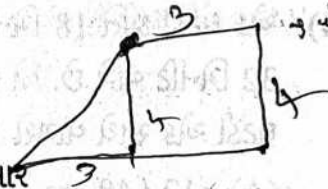


87) નિમ્ન વિધાનોને ધ્યાન આપો :

1. મહિનાનો અંતિમ દિવસ બુધવાર છે.
 2. મહિનાનાં ત્રીજા શનિવારે સત્તરમી તારીખ હતી.
- આપેલ મહિનાની ચૌદમી તારીખે કયો દિવસ હશે ?

- (A) સોમવાર
(C) મંગળવાર

- (B) શુક્રવાર
(D) બુધવાર



88) અમરેલી થી આણંદ એક વ્યક્તિનું બસ ભાડું રૂ. 420 અને તે સ્થળો વચ્ચેનું ટ્રેન ભાડું, એ બે વ્યક્તિનાં બસ ભાડાના પોણા ભાગ થી સમાન છે. આ બે સ્થળો વચ્ચે બસ થી પ્રયાણ કરતાં 3 વ્યક્તિઓ અને ટ્રેન થી પ્રયાણ કરતાં 4 વ્યક્તિઓએ કુલ કેટલું ભાડું ભર્યું ?

- (A) 3360
(C) 3440

- (B) 3406
(D) ઉપરોક્તમાંથી કોઈપણ નહીં

$16 \times 9 = 144$
 $\sqrt{144} = 12$
 $ABCD = 47$
 $A+B = 27$
 $A+C = 25$
 $A+D = 23$

89) રામ પાસે બેંક બચત ખાતામાં રૂ. 1000 હતા. દર મહિને પ્રથમ અઠવાડિયામાં તેને પૈસાની જરૂર પડે, તો તે 500 રૂ. ઉપાડે છે અને મહિનાનાં અંતમાં તે રૂ. 750 જમા કરે છે. કેટલા મહિના પશ્ચાત મૂળ રકમ ત્રણ ગણી થશે ?

- (A) 6 મહિના
(C) 8 મહિના

- (B) 7 મહિના
(D) 9 મહિના

1000
 $- 500$
 500
 $+ 750$
 1250

90) A, B, C અને D મળીને તેમની પાસે રૂ. 47 છે. A અને B ના મળીને રૂ. 27, C અને A ના મળીને રૂ. 25 અને D અને A ના મળીને રૂ. 23 છે. B પાસે કેટલા રૂપિયા હશે ?

- (A) 13
(C) 15

- (B) 14
(D) 11

47
 $- 27$
 20
 $- 25$
 $- 23$
 8

2500
 $- 500$
 2000
 $+ 250$
 2250
 $- 250$
 2000

- 91) એક વ્યક્તિને એક પાનું ટાઈપ કરવા માટે 8 મિનીટ લાગે છે. જો 1 થી 2 વાચ્યા ની વચ્ચે 1710 પાનાં ટાઈપ કરવાનાં હોય તો, કેટલા વ્યક્તિઓની જરૂર પડે ?
- (A) 220 (B) 115 (C) 95 (D) ઉપરોક્તમાંથી કોઈપણ નહીં

- 92) 1000 પાનાંના પુસ્તકને પાના નંબર આપવા માટે કેટલા શૂન્યોની જરૂર પડશે ?
- (A) 139 (B) 192 (C) 184 (D) 216

- 93) રીના સુનીતા કરતાં બે ગણી મોટી છે. ત્રણ વર્ષ પહેલાં, તે સુનીતા કરતાં ત્રણ ગણી મોટી હતી. રીનાની આયું હાલ કેટલી છે ?
- (A) 6 વર્ષ (B) 8 વર્ષ (C) 12 વર્ષ (D) 11 વર્ષ

- 94) એક ઘંટડી પ્રતિ 18 મિનીટ વાગે છે. બીજી ઘંટડી પ્રતિ 24 મિનીટ વાગે છે. ત્રીજી ઘંટડી પ્રતિ 32 મિનીટ વાગે છે. જો ત્રણે ઘંટડી સવારના 8 કલાકે એક સાથે વાગે તો, ફરી ક્યા સમયે બધી ઘંટડી એક સાથે વાગશે ?
- (A) 12 : 40 hrs (B) 12 : 56 hrs (C) 12 : 48 hrs (D) 13 : 04 hrs

- 95) 200 મીટર લાંબી ટ્રેન 40 કિમી પ્રતિ કલાકના દરે ગતિ કરી રહી છે. રેલવે લાઈન પાસે ઉભેલા માણસને પસાર કરવા માટે કેટલી સેકન્ડ લાગશે ?
- (A) 12 (B) 16 (C) 15 (D) 18

- 96) થોમસ કપ અંગે નિમ્નમાંથી ક્યાં વિધાનો સાચાં છે ?

1. પ્રતિ 2 વર્ષે તે યોજવામાં આવે છે.
 2. તેમાં સૌથી વધુ વાર ચીન જીતેલ છે ?
 3. 2022 માં રમાયેલા થોમસ કપની સેમીફાઈનલમાં ભારતે દક્ષિણ કોરિયાને પરાજીત કર્યું હતો ?
 4. 2020 માં ઈન્ડોનેશિયાએ થોમસ કપ જીત્યો હતો.
- (A) 1 અને 3 (B) 1 અને 4 (C) 2 અને 3 (D) 2 અને 4

2
52
52
52
171

97) યુકેન વિશે નિમ્નમાંથી કયું/કયાં વિધાન/વિધાનો સાચું/સાચાં નથી?

1. તેનું ચલણ HRYVNIA છે.
2. પોલેન્ડ અને હંગેરી સાથે તેની સીમા લાગે છે.
3. યુકેનની વસ્તી અંદાજિત 20 કરોડ છે.
4. ભારત અને યુકેનના સમયમાં લગભગ 2 કલાક અને 30 મિનીટ નો તફાવત છે.

- (A) 1 અને 3 (B) 3
(C) 2 અને 4 (D) 4

98) સર્વપલ્લી રાધાકૃષ્ણન વિશે કયું/કયાં વિધાન/વિધાનો સાચું/સાચાં નથી?

1. તે ભારતના પ્રથમ ઉપરાષ્ટ્રપતિ હતાં.
2. તેમને ભારત રત્ન એવોર્ડ એનાયત કરવામાં આવ્યો હતો.
3. તેમનું મૃત્યુ 1967 માં થયું હતું.
4. જ્યારે તે ભારતનાં રાષ્ટ્રપતિ હતાં, ત્યારે ઝાકીર હુસૈન ઉપરાષ્ટ્રપતિ હતાં.

- (A) 1 અને 3 (B) 2
(C) 2 અને 4 (D) 3

99) વર્ષને IPL ચેમ્પિયન ટીમ સાથે ગોઠવો.

1. 2010 a. KKR
 2. 2012 b. SRH
 3. 2015 c. CSK
 4. 2016 d. MI
- (A) 1d, 2a, 3c, 4b (B) 1b, 2a, 3d, 4c
(C) 1a, 2b, 3c, 4d (D) 1c, 2a, 3d, 4b

100) નિમ્નમાંથી કયું વિધાનો નર્મદાશંકર લાભશંકર દવે માટે સાચું નથી.

1. તેમનો જન્મ સુરતમાં થયો હતો.
2. તેમનું મૃત્યુ અમદાવાદમાં થયું હતું.
3. તેમની આત્મકથાનું નામ 'મારી કહાની, મારી જુબાની'.
4. તે શિક્ષક હતા.

- (A) 1 અને 3 (B) 2, 3 અને 4
(C) 2 અને 4 (D) 2 અને 3

